



Relatório Analítico dos Investimentos no ano de 2014

:: GLOSSÁRIO

Informamos algumas definições técnicas que foram apresentadas a seguir, sobre os instrumentos matemáticos e estatísticos que são utilizados neste relatório para a avaliação do risco de seus investimentos, queremos fazer um breve esclarecimento. Classicamente há três tipos de riscos: risco de mercado, risco de liquidez e risco de crédito.

Neste relatório abordaremos apenas o *risco de mercado*, em suas aplicações financeiras ano de 2014. Ressaltamos que alguns destes instrumentos estão na língua inglesa, demonstrando que também são amplamente utilizados nos mercados internacionais.

VAR (Value-At-Risk)

Ao analisar o perfil de um fundo de investimentos é comum encontrar os limites de risco do fundo calculados pela metodologia do Value at Risk (Valor em Risco) – VaR.

O VaR é uma medida estatística da variação máxima potencial, no valor de uma carteira de investimentos financeiros, dado determinado nível de probabilidade, para um intervalo de tempo predefinido.

Resumidamente, o VaR, responde à seguinte questão: quanto podemos perder, dado x% de probabilidade, para um determinado intervalo de tempo.

Volatilidade

Sensibilidade evidenciada pela cotação de um ativo ou de uma carteira de ativos às variações globais dos mercados financeiros. Indica o grau médio de variação das cotações de um ativo em um determinado período. Ocorre quando a cotação do ativo tem variações frequentes e intensas. A volatilidade é uma medida de risco de mercado.

Medida estatística da variabilidade (Volatilidade) de um conjunto de observações. É uma medida de dispersão muito utilizada, que se baseia nos desvios das observações em relação à média.

O **desvio padrão**, que serve para mostrar o quanto os valores dos quais se extraiu a média são próximos ou distantes da própria média.

Índice de Sharpe

Índice amplamente utilizado por profissionais do mercado financeiro, que relaciona o risco e a rentabilidade envolvidos em determinado investimento, na tentativa de melhor qualificá-lo. O cálculo deste índice leva em consideração a volatilidade e o retorno do fundo acima do benchmark. Quanto maior o retorno e menor o risco, maior será o índice de Sharpe. Pode-se dizer que é um índice complementar à análise da relação risco x retorno, e que deve ser sempre observado pelo gestor de investimentos deste RPPS.

Tracking Error

Tracking Error é uma medida, em percentual de quanto aproximadamente um portfólio replica o seu benchmark. O Tracking Error mede o desvio-padrão da diferença entre os retornos do portfólio e os retornos do benchmark. Para um fundo que visa replicar um índice, o tracking error deverá ser tão próximo quanto possível de zero. Para fundos com gestão ativa, o Tracking Error pode ser muito maior.

Alfa

O Alfa mostra a capacidade e habilidade gerencial dos administradores de carteira; com o objetivo de obter retornos superiores àqueles que poderiam ser esperados, dado o nível de risco da carteira de investimentos, pela previsão bem sucedida de preços dos ativos.

Quando o desempenho da carteira de ativos está em equilíbrio com o desempenho da carteira de mercado, $\alpha = 0$. Quando a carteira de ativos tem um desempenho superior à carteira de mercado, obviamente $\alpha > 0$. Caso contrário, $\alpha < 0$.

Produto / Fundo	Retorno (%) mês base - Dezembro / 2014					Taxa de adm.	% S/ PL do Fundo	% s/ carteira	Saldo em Dezembro / 2014	Segmento	Enquadramento Resolução 3.922/2010 - 4.392/2014
	Mês	Ano	3 meses	6 meses	12 meses						
BRADESCO INSTITUCIONAL IMA-B TÍTULOS PÚBLICOS FIC RENDA FIXA	-1,88%	13,93%	2,07%	4,33%	13,93%	0,20 %	1,00%	11,29%	7.060.103,20	Renda Fixa	Artigo 7º, Inciso I, Alínea B
CAIXA BRASIL IRF-M 1 TÍTULOS PÚBLICOS FI RENDA FIXA	0,88%	10,35%	2,51%	5,14%	10,35%	0,20 %	0,05%	8,38%	5.241.235,57	Renda Fixa	Artigo 7º, Inciso I, Alínea B
BB IRF-M 1 TÍTULOS PÚBLICOS FIC RENDA FIXA PREVIDENCIÁRIO	0,88%	10,22%	2,49%	5,09%	10,22%	0,10 %	0,06%	7,90%	4.941.317,42	Renda Fixa	Artigo 7º, Inciso I, Alínea B
BRADESCO INSTITUCIONAL IMA-B FIC RENDA FIXA	-1,91%	14,33%	2,60%	4,73%	14,33%	0,20 %	0,75%	12,60%	7.881.683,24	Renda Fixa	Artigo 7º, Inciso III, Alínea A
CAIXA NOVO BRASIL IMA-B FIC RENDA FIXA LP	-1,72%	14,45%	2,38%	4,58%	14,45%	0,20 %	0,44%	16,20%	10.132.410,32	Renda Fixa	Artigo 7º, Inciso III, Alínea A
ÁTICO INSTITUCIONAL IMA-B 5 FI RENDA FIXA	-0,31%	11,29%	1,88%	4,00%	11,29%	0,70 %	0,29%	1,87%	1.172.091,63	Renda Fixa	Artigo 7º, Inciso III, Alínea A
BRADESCO IRF-M 1 FI RENDA FIXA	0,83%	10,29%	2,48%	5,10%	10,29%	0,20 %	0,75%	8,07%	5.045.985,54	Renda Fixa	Artigo 7º, Inciso III, Alínea A
MASTER II FIDC MULTISSETORIAL SÊNIOR	-0,11%	145534,90%	1,96%	186,25%	145534,90%	0,38 %	1,10%	0,10%	64.969,34	Renda Fixa	Artigo 7º, Inciso VII, Alínea A
PREMIUM FIDC SÊNIOR	-0,26%	15,10%	1,71%	3,98%	15,10%	0,25 %	2,14%	4,37%	2.731.021,58	Renda Fixa	Artigo 7º, Inciso VII, Alínea A
CAIXA BRASIL IX FI RENDA FIXA IPCA CRÉDITO PRIVADO	1,15%	11,69%	3,14%	5,87%	11,69%	0,20 %	2,94%	3,84%	2.403.103,50	Renda Fixa	Artigo 7º, Inciso VII, Alínea B
SECURITY FI REFERENCIADO DI CRÉDITO PRIVADO LP	0,38%	-2,93%	1,52%	1,22%	-2,93%	1,00 %	8,35%	1,94%	1.211.965,25	Renda Fixa	Em enquadramento
GERAÇÃO FUTURO PROGRAMADO IBOVESPA ATIVO FI AÇÕES	-7,50%	3,42%	-6,17%	-11,42%	3,42%	4,00 %	0,30%	2,67%	1.669.519,61	Renda Variável	Artigo 8º, Inciso I
CAIXA BRASIL IBX 50 FI AÇÕES	-7,77%	-3,60%	-4,65%	-5,64%	-3,60%	0,70 %	0,00%	0,01%	4.628,49	Renda Variável	Artigo 8º, Inciso I
GERAÇÃO FUTURO DIVIDENDOS FI AÇÕES	-8,49%	8,38%	-2,64%	-8,12%	8,38%	3,00 %	1,13%	4,61%	2.884.918,92	Renda Variável	Artigo 8º, Inciso III
BB DIVIDENDOS FIC AÇÕES PREVIDENCIÁRIO	-7,19%	-2,71%	-5,73%	-6,11%	-2,71%	1,00 %	1,23%	0,37%	231.999,78	Renda Variável	Artigo 8º, Inciso III
CAIXA VALOR DIVIDENDOS RPPS FIC AÇÕES	-0,52%	5,65%	2,57%	-0,52%	5,65%	1,72 %	0,35%	1,78%	1.113.741,60	Renda Variável	Artigo 8º, Inciso III
BNP PARIBAS SMALL CAPS FI AÇÕES	-5,69%	-7,70%	-7,20%	-9,21%	-7,70%	2,00 %	0,56%	0,18%	115.591,78	Renda Variável	Artigo 8º, Inciso III
ECO HEDGE FI MULTIMERCADO CRÉDITO PRIVADO LP	1,27%	14,08%	3,53%	6,14%	14,08%	0,80 %	0,75%	2,09%	1.310.098,19	Renda Variável	Artigo 8º, Inciso IV
FOCO CONQUEST FUNDO DE INVESTIMENTO EM PARTICIPAÇÕES	N/A	N/A	N/A	N/A	N/A	1,10 %		6,19%	3.874.577,57	Renda Variável	Artigo 8º, Inciso V
AQUILLA FUNDO DE INVESTIMENTO IMOBILIÁRIO	11,20%	9,59%	9,04%	8,66%	9,59%	1,50 %	1,95%	5,54%	3.468.523,45	Renda Variável	Artigo 8º, Inciso VI
TOTAL									62.559.485,98		

:: ENQUADRAMENTOS - RESOLUÇÃO 3.922/2010 - 4.392/2014 e POLÍTICA DE INVESTIMENTOS (Dezembro / 2014)

Enquadramento na Resolução 3.922/2010 - 4.392/2014			
Artigo	% PL	Limite	Total do Artigo
Artigo 7º, Inciso I, Alínea B	28,11%	100,00%	17.242.656,19
Artigo 7º, Inciso III, Alínea A	39,50%	80,00%	24.232.170,73
Artigo 7º, Inciso VII, Alínea A	4,56%	5,00%	2.795.990,92
Artigo 7º, Inciso VII, Alínea B	3,92%	5,00%	2.403.103,50
Total Renda Fixa	76,08%	100,00%	46.673.921,34

Artigo 8º, Inciso I	2,73%	30,00%	1.674.148,10
Artigo 8º, Inciso III	7,08%	15,00%	4.346.252,08
Artigo 8º, Inciso IV	2,14%	5,00%	1.310.098,19
Artigo 8º, Inciso V	6,32%	5,00%	3.874.577,57
Artigo 8º, Inciso VI	5,65%	5,00%	3.468.523,45
Total Renda Variável	23,92%	30,00%	14.673.599,39

Em enquadramento		0,00%	1.211.965,25
------------------	--	-------	--------------

Enquadramento na Política de Investimentos				
Artigo	% PL	Limite	Total do Artigo	GAP
Artigo 7º, Inciso I, Alínea B	28,11%	80,00%	17.242.656,19	31.835.360,39
Artigo 7º, Inciso III	39,50%	50,00%	24.232.170,73	6.441.589,64
Artigo 7º, Inciso IV		15,00%		9.202.128,11
Artigo 7º, Inciso VI		9,00%		5.521.276,87
Artigo 7º, Inciso VII, Alínea A	4,56%	0,30%	2.795.990,92	-2.611.948,36
Artigo 7º, Inciso VII, Alínea B	3,92%	4,70%	2.403.103,50	480.229,97
Total Renda Fixa	76,08%	159,00%	46.673.921,34	

Artigo 8º, Inciso I	2,73%	10,00%	1.674.148,10	4.460.603,97
Artigo 8º, Inciso III	7,08%	15,00%	4.346.252,08	4.855.876,03
Artigo 8º, Inciso IV	2,14%	5,00%	1.310.098,19	1.757.277,85
Artigo 8º, Inciso V	6,32%	5,00%	3.874.577,57	-807.201,53
Artigo 8º, Inciso VI	5,65%	5,00%	3.468.523,45	-401.147,41
Total Renda Variável	23,92%	40,00%	14.673.599,39	

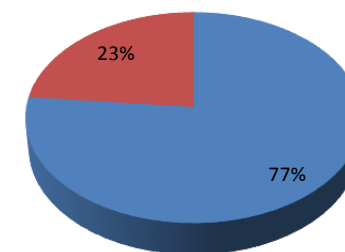
Em enquadramento	1,98%	0,00%	1.211.965,25	-1.211.964,64
------------------	-------	-------	--------------	---------------

:: DISTRIBUIÇÃO DOS RECURSOS POR INSTITUIÇÃO E SEGMENTO (Dezembro / 2014)

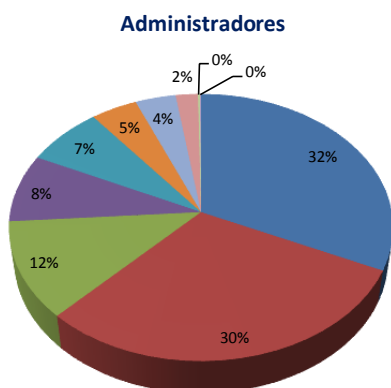
Fundos de Renda Fixa e Renda Variável		
Instituição	Valor	%
Banco Bradesco	19.987.771,98	31,95%
Caixa Econômica Federal	18.895.119,48	30,20%
Foco Investimentos	7.343.101,02	11,74%
BB Gestão de Recursos DTVM	5.173.317,20	8,27%
Geração Futuro	4.554.438,53	7,28%
PETRA	2.731.021,58	4,37%
BNY Mellon Serviços Financeiros	2.384.056,88	3,81%
CRV DTVM	1.310.098,19	2,10%
BNP Paribas	115.591,78	0,19%
Citibank DTVM	64.969,34	0,10%

Fundos de Renda Fixa e Renda Variável		
Sub-Segmento	Valor	%
IMA-B	25.074.196,76	40,08%
IRF-M 1	15.228.538,53	24,34%
CRÉDITO PRIVADO	4.925.166,94	7,87%
DIVIDENDOS	4.230.660,30	6,76%
FIP	3.874.577,57	6,19%
FUNDO IMOBILIÁRIO	3.468.523,45	5,54%
FIDC	2.795.990,92	4,47%
IBOVESPA	1.669.519,61	2,67%
IMA-B 5	1.172.091,63	1,87%
SMALL CAP	115.591,78	0,18%
IBR-X	4.628,49	0,01%

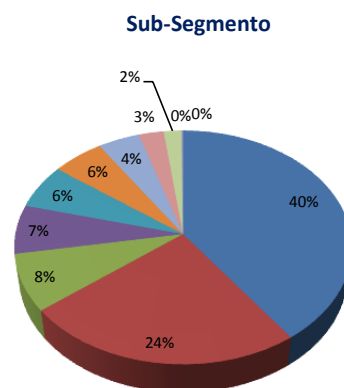
Composição da Carteira		
Segmento	Valor	%
Renda Fixa	47.885.886,59	76,54%
Renda Variável	14.673.599,39	23,46%



■ Renda Fixa ■ Renda Variável



■ Banco Bradesco
■ Caixa Econômica Federal
■ Foco Investimentos
■ BB Gestão de Recursos DTVM
■ Geração Futuro
■ PETRA
■ BNY Mellon Serviços Financeiros
■ CRV DTVM
■ BNP Paribas
■ Citibank DTVM



■ IMA-B ■ IRF-M 1
■ CRÉDITO PRIVADO ■ DIVIDENDOS
■ FIP ■ FUNDO IMOBILIÁRIO
■ FIDC ■ IBOVESPA
■ IMA-B 5 ■ SMALL CAP
■ IBR-X

RETORNO FINANCEIRO DOS INVESTIMENTOS APÓS AS MOVIMENTAÇÕES - 2014		Saldo em	Aplicações em	Resgates em	Saldo em	Retorno (\$) em
		Dezembro / 2013	2014	2014	Dezembro / 2014	2014
		53.115.776,33	21.455.988,85	16.436.732,39	62.559.485,98	4.424.453,19
Ativos de Renda Fixa	Instituições	34.363.729,90	17.610.800,00	8.935.889,58	47.885.886,59	4.847.246,27
BRADESCO INSTITUCIONAL IMA-B FIC RENDA FIXA	Banco Bradesco	6.418.064,29	447.000,00		7.881.683,24	1.016.618,95
CAIXA NOVO BRASIL IMA-B FIC RENDA FIXA LP	Caixa Econômica Federal	6.017.249,21	3.147.000,00		10.132.410,32	968.161,11
BRADESCO INSTITUCIONAL IMA-B TÍTULOS PÚBLICOS FIC RENDA FIXA	Banco Bradesco	3.821.804,00	2.600.000,00		7.060.103,20	638.299,20
BRADESCO IRF-M 1 FI RENDA FIXA	Banco Bradesco	2.603.759,58	2.015.500,00		5.045.985,54	426.725,96
CAIXA BRASIL IRF-M 1 TÍTULOS PÚBLICOS FI RENDA FIXA	Caixa Econômica Federal		4.838.400,00		5.241.235,57	402.835,57
BB IRF-M 1 TÍTULOS PÚBLICOS FIC RENDA FIXA PREVIDENCIÁRIO	BB Gestão de Recursos DTVM		4.562.900,00		4.941.317,42	378.417,42
PREMIUM FIDC SÊNIOR	PETRA	3.899.127,95		1.476.177,24	2.731.021,58	308.070,87
CAIXA BRASIL IX FI RENDA FIXA IPCA CRÉDITO PRIVADO	Caixa Econômica Federal	2.151.561,00			2.403.103,50	251.542,50
MASTER II FIDC MULTISSETORIAL SÊNIOR	Citibank DTVM	5.907,54		155.269,13	64.969,34	214.330,93
ÁTICO INSTITUCIONAL IMA-B 5 FI RENDA FIXA	BNY Mellon Serviços Financeiros	1.053.218,87			1.172.091,63	118.872,76
SECURITY FI REFERENCIADO DI CRÉDITO PRIVADO LP	BNY Mellon Serviços Financeiros	1.248.530,12		83.504,24	1.211.965,25	46.939,37
DIFERENCIAL FI RENDA FIXA LP	BNY Mellon Serviços Financeiros	2.038.247,33		2.067.837,68		29.590,35
ITAÚ INSTITUCIONAL INFLAÇÃO FIC RENDA FIXA	Itaú Unibanco	2.715.083,39		2.744.150,81		29.067,42
SANTANDER IMA-B TÍTULOS PÚBLICOS FIC RENDA FIXA LP	Banco Santander	1.987.947,56		1.999.641,94		11.694,38
BRADESCO INSTITUCIONAL IMA-GERAL FIC RENDA FIXA	Banco Bradesco	199.187,50		202.225,17		3.037,67
BB IDKA 2 TÍTULOS PÚBLICOS FI RENDA FIXA PREVIDENCIÁRIO	BB Gestão de Recursos DTVM	170.122,47		172.967,19		2.844,72
CAIXA BRASIL IMA-B TÍTULOS PÚBLICOS FI RENDA FIXA LP	Caixa Econômica Federal	33.919,09		34.116,18		197,09
Ativos de Renda Variável		18.752.046,43	3.845.188,85	7.500.842,81	14.673.599,39	-422.793,08
AQUILLA FUNDO DE INVESTIMENTO IMOBILIÁRIO	Foco Investimentos	3.165.187,16			3.468.523,45	303.336,29
ECO HEDGE FI MULTIMERCADO CRÉDITO PRIVADO LP	CRV DTVM	1.148.400,39			1.310.098,19	161.697,80
CAIXA VALOR DIVIDENDOS RPPS FIC AÇÕES	Caixa Econômica Federal	1.054.221,37			1.113.741,60	59.520,23
GERAÇÃO FUTURO PROGRAMADO IBOVESPA ATIVO FI AÇÕES	Geração Futuro	642.489,55	970.076,91		1.669.519,61	56.953,15
CAIXA BRASIL IBX 50 FI AÇÕES	Caixa Econômica Federal	4.801,11			4.628,49	-172,62
BB DIVIDENDOS FIC AÇÕES PREVIDENCIÁRIO	BB Gestão de Recursos DTVM	238.459,71			231.999,78	-6.459,93
BNP PARIBAS SMALL CAPS FI AÇÕES	BNP Paribas	125.234,81			115.591,78	-9.643,03
JMALUCELLI MARLIM DIVIDENDOS FI AÇÕES	JMalucelli Investimentos	263.021,52		237.727,70		-25.293,82
BRS SELECTION FIC AÇÕES	BRB DTVM	346.978,90		313.556,71		-33.422,19
FOCO CONQUEST FUNDO DE INVESTIMENTO EM PARTICIPAÇÕES	Foco Investimentos	3.943.625,27			3.874.577,57	-69.047,70
META VALOR FI AÇÕES	BNY Mellon Serviços Financeiros	506.853,61		436.181,85		-70.671,76
BNP PARIBAS ACE IBRX FIC AÇÕES	BNP Paribas	1.270.632,74		1.185.153,56		-85.479,18
SET FI AÇÕES	Credit Suisse Hedging-Griffo Corretora	1.387.993,91	17.506,13	1.319.816,25		-85.683,79
INFINITY SELECTION IBOVESPA FI AÇÕES	Infinity Asset Management	891.251,19		804.358,19		-86.893,00
SCHRODER IBRX 50 FI AÇÕES	Intrag DTVM	1.073.539,67		970.076,91		-103.462,76
CONCÓRDIA SET FI AÇÕES	Concórdia Corretora	1.668.775,67		1.549.533,95		-119.241,72
SANTANDER PETROBRAS PLUS FIC AÇÕES	Banco Santander	817.220,74		681.659,02		-135.561,72
GERAÇÃO FUTURO DIVIDENDOS FI AÇÕES	Geração Futuro	203.359,11	2.857.605,81	2.778,67	2.884.918,92	-173.267,33

:: RETORNO (%) DOS INVESTIMENTOS APÓS AS MOVIMENTAÇÕES - 2014

	Acumulado em 2014	Jan/14	Fev/14	Mar/14	Abr/14	Mai/14	Jun/14	Jul/14	Ago/14	Set/14	Out/14	Nov/14	Dez/14
MASTER II FIDC MULTISSETORIAL SÊNIOR	43291,34%	1198,42%	-6,66%	589,60%	43,97%	18,08%	6,69%	-2,55%	-6,93%	209,57%	0,24%	1,82%	-0,11%
BRADERCO INSTITUCIONAL IMA-B FIC RENDA FIXA	15,70%	-2,50%	4,21%	0,67%	2,36%	4,20%	0,07%	1,15%	4,72%	-3,63%	1,98%	2,41%	-0,59%
BRADERCO INSTITUCIONAL IMA-B TÍTULOS PÚBLICOS FIC RENDA FIXA	14,27%	-2,60%	4,42%	0,65%	2,37%	4,19%	0,22%	1,04%	4,85%	-3,41%	1,90%	2,08%	-1,88%
ECO HEDGE FI MULTIMERCADO CRÉDITO PRIVADO LP	14,08%	1,45%	1,07%	1,27%	1,44%	1,09%	0,93%	0,99%	0,57%	0,95%	1,23%	0,99%	1,27%
CAIXA NOVO BRASIL IMA-B FIC RENDA FIXA LP	13,43%	-2,21%	3,93%	0,62%	2,46%	3,31%	0,23%	1,04%	4,41%	-3,12%	2,00%	2,00%	-1,69%
INPC + 6% a.a. (Meta Atuarial)	12,63%	1,14%	1,11%	1,26%	1,25%	1,09%	0,72%	0,66%	0,67%	1,00%	0,92%	1,00%	1,13%
CAIXA BRASIL IX FI RENDA FIXA IPCA CRÉDITO PRIVADO	11,69%	1,25%	-0,15%	1,15%	1,31%	0,98%	0,84%	0,92%	0,69%	1,01%	1,11%	0,84%	1,15%
ÁTICO INSTITUCIONAL IMA-B 5 FI RENDA FIXA	11,29%	-1,11%	2,74%	0,89%	1,46%	1,70%	1,18%	0,86%	1,49%	-0,27%	1,04%	1,15%	-0,31%
BRADERCO IRF-M 1 FI RENDA FIXA	10,08%	0,40%	1,05%	0,53%	0,86%	0,96%	0,84%	0,92%	0,83%	0,78%	0,82%	0,80%	0,83%
PREMIUM FIDC SÊNIOR	9,78%	1,31%	0,94%	1,18%	1,32%	0,98%	0,84%	0,80%	0,53%	0,86%	-1,39%	0,85%	1,18%
AQUILLA FUNDO DE INVESTIMENTO IMOBILIÁRIO	9,58%	-0,06%	-0,20%	-0,16%	-0,05%	1,50%	-0,16%	-0,32%	-0,57%	0,54%	-1,28%	-0,67%	11,20%
CAIXA BRASIL IRF-M 1 TÍTULOS PÚBLICOS FI RENDA FIXA	8,47%			0,46%	0,88%	0,94%	0,85%	0,93%	0,82%	0,80%	0,82%	0,78%	0,88%
BB IRF-M 1 TÍTULOS PÚBLICOS FIC RENDA FIXA PREVIDENCIÁRIO	8,29%			0,39%	0,86%	0,92%	0,84%	0,91%	0,82%	0,79%	0,82%	0,77%	0,88%
GERAÇÃO FUTURO DIVIDENDOS FI AÇÕES	8,29%	-4,88%	1,68%	7,75%	1,59%	4,25%	6,88%	-1,65%	4,58%	-8,34%	3,19%	3,10%	-8,49%
CAIXA VALOR DIVIDENDOS RPPS FIC AÇÕES	5,65%	-6,71%	2,26%	4,05%	2,27%	1,09%	3,48%	-0,90%	4,89%	-6,70%	2,20%	0,89%	-0,52%
SECURITY FI REFERENCIADO DI CRÉDITO PRIVADO LP	3,87%	0,30%	0,33%	0,39%	0,52%	0,60%	0,45%	0,63%	0,67%	-1,57%	0,62%	0,51%	0,38%
BB IDKA 2 TÍTULOS PÚBLICOS FI RENDA FIXA PREVIDENCIÁRIO	1,67%	-0,91%	2,61%										
BRADERCO INSTITUCIONAL IMA-GERAL FIC RENDA FIXA	1,53%	-0,84%	2,39%										
DIFERENCIAL FI RENDA FIXA LP	1,45%	-2,45%	3,01%	0,96%									
GERAÇÃO FUTURO PROGRAMADO IBOVESPA ATIVO FI AÇÕES	1,29%	-6,88%	3,57%	4,67%	-0,30%	6,41%	6,76%	-1,05%	4,28%	-8,51%	-1,41%	2,89%	-7,50%
ITAÚ INSTITUCIONAL INFLAÇÃO FIC RENDA FIXA	1,07%	-2,57%	3,74%										
SANTANDER IMA-B TÍTULOS PÚBLICOS FIC RENDA FIXA LP	0,59%	-2,79%	3,47%										
CAIXA BRASIL IMA-B TÍTULOS PÚBLICOS FI RENDA FIXA LP	0,58%	-2,53%	3,19%										
FOCO CONQUEST FUNDO DE INVESTIMENTO EM PARTICIPAÇÕES	-1,75%	-0,25%	-0,12%	-0,15%	-0,10%	-0,10%	-0,17%	-0,11%	-0,03%	-0,11%	-0,13%	-0,40%	-0,12%
BB DIVIDENDOS FIC AÇÕES PREVIDENCIÁRIO	-2,71%	-5,85%	-2,50%	7,43%	1,24%	-0,88%	4,71%	0,87%	9,01%	-9,43%	0,19%	1,38%	-7,19%
CAIXA BRASIL IBX 50 FI AÇÕES	-3,60%	-7,93%	-1,69%	5,65%	3,09%	-0,78%	4,45%	4,25%	9,28%	-13,12%	2,61%	0,74%	-7,77%
SET FI AÇÕES	-6,07%	-7,81%	-3,16%	8,60%	-0,88%	-1,27%	1,38%	-2,35%					
BNP PARIBAS ACE IBRX FIC AÇÕES	-6,73%	-7,40%	0,73%										
CONCÓRDIA SET FI AÇÕES	-7,15%	-10,52%	-3,62%	10,40%	0,73%	-0,59%	1,60%	-4,14%					
BNP PARIBAS SMALL CAPS FI AÇÕES	-7,70%	-8,66%	-0,47%	5,09%	0,08%	2,04%	4,21%	-1,57%	7,76%	-7,76%	-0,43%	-1,17%	-5,69%
JMALUCELLI MARLIM DIVIDENDOS FI AÇÕES	-9,62%	-5,54%	-4,31%										
BRS SELECTION FIC AÇÕES	-9,63%	-6,92%	-2,92%										
SCHRODER IBRX 50 FI AÇÕES	-9,64%	-7,39%	-0,28%	-2,15%									
INFINITY SELECTION IBOVESPA FI AÇÕES	-9,75%	-8,52%	-1,35%										
META VALOR FI AÇÕES	-13,94%	-8,34%	-2,97%	-3,24%									
SANTANDER PETROBRAS PLUS FIC AÇÕES	-16,59%	-14,13%	-2,86%										

:: RETORNO (%) DOS INVESTIMENTOS APÓS AS MOVIMENTAÇÕES, POR SEGMENTO, ARTIGOS DA RESOLUÇÃO 3.922/2010 E INSTITUIÇÕES - 2014

Renda Fixa	61,51%
Artigo 7º, Inciso I, Alínea B	8,59%
BRADESCO INSTITUCIONAL IMA-B TÍTULOS PÚBLICOS FIC RENDA FIXA	14,27%
CAIXA BRASIL IRF-M 1 TÍTULOS PÚBLICOS FI RENDA FIXA	8,47%
BB IRF-M 1 TÍTULOS PÚBLICOS FIC RENDA FIXA PREVIDENCIÁRIO	8,29%
BB IDKA 2 TÍTULOS PÚBLICOS FI RENDA FIXA PREVIDENCIÁRIO	1,67%
ITAÚ INSTITUCIONAL INFLAÇÃO FIC RENDA FIXA	1,07%
SANTANDER IMA-B TÍTULOS PÚBLICOS FIC RENDA FIXA LP	0,59%
CAIXA BRASIL IMA-B TÍTULOS PÚBLICOS FI RENDA FIXA LP	0,58%

Artigo 7º, Inciso III, Alínea A	12,34%
BRADESCO INSTITUCIONAL IMA-B FIC RENDA FIXA	15,70%
CAIXA NOVO BRASIL IMA-B FIC RENDA FIXA LP	13,43%
ÁTICO INSTITUCIONAL IMA-B 5 FI RENDA FIXA	11,29%
BRADESCO IRF-M 1 FI RENDA FIXA	10,08%
BRADESCO INSTITUCIONAL IMA-GERAL FIC RENDA FIXA	1,53%
DIFERENCIAL FI RENDA FIXA LP	1,45%

Artigo 7º, Inciso VII, Alínea A	1015,49%
MASTER II FIDC MULTISSETORIAL SÊNIOR	43291,34%
PREMIUM FIDC SÊNIOR	9,78%

Artigo 7º, Inciso VII, Alínea B	11,69%
CAIXA BRASIL IX FI RENDA FIXA IPCA CRÉDITO PRIVADO	11,69%

Em enquadramento	3,87%
SECURITY FI REFERENCIADO DI CRÉDITO PRIVADO LP	3,87%

Renda Variável	0,40%
Artigo 8º, Inciso I	-5,27%
GERAÇÃO FUTURO PROGRAMADO IBOVESPA ATIVO FI AÇÕES	1,29%
CAIXA BRASIL IBX 50 FI AÇÕES	-3,60%
BNP PARIBAS ACE IBRX FIC AÇÕES	-6,73%
BRS SELECTION FIC AÇÕES	-9,63%
SCHRODER IBRX 50 FI AÇÕES	-9,64%
INFINITY SELECTION IBOVESPA FI AÇÕES	-9,75%

Artigo 8º, Inciso III	-1,18%
GERAÇÃO FUTURO DIVIDENDOS FI AÇÕES	8,29%
CAIXA VALOR DIVIDENDOS RPPS FIC AÇÕES	5,65%
BB DIVIDENDOS FIC AÇÕES PREVIDENCIÁRIO	-2,71%
SET FI AÇÕES	-6,07%
CONCÓRDIA SET FI AÇÕES	-7,15%
BNP PARIBAS SMALL CAPS FI AÇÕES	-7,70%
JMALUCELLI MARLIM DIVIDENDOS FI AÇÕES	-9,62%
META VALOR FI AÇÕES	-13,94%
SANTANDER PETROBRAS PLUS FIC AÇÕES	-16,59%

Artigo 8º, Inciso IV	14,08%
ECO HEDGE FI MULTIMERCADO CRÉDITO PRIVADO LP	14,08%

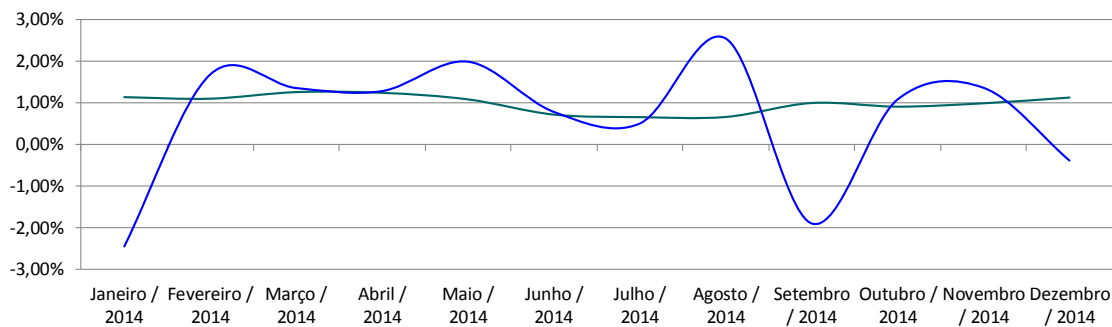
Artigo 8º, Inciso V	-1,75%
FOCO CONQUEST FUNDO DE INVESTIMENTO EM PARTICIPAÇÕES	-1,75%

Artigo 8º, Inciso VI	9,58%
AQUILLA FUNDO DE INVESTIMENTO IMOBILIÁRIO	9,58%

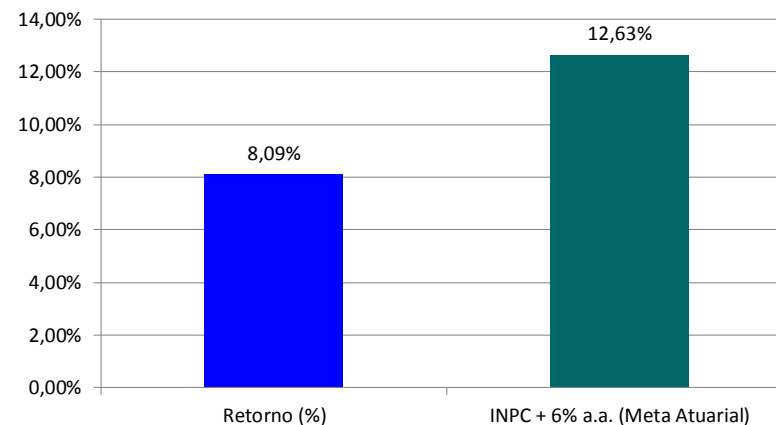
Instituições	
Citibank DTVM	43291,34%
CRV DTVM	14,08%
Banco Bradesco	13,65%
INPC + 6% a.a. (Meta Atuarial)	12,63%
Caixa Econômica Federal	11,35%
PETRA	9,78%
BB Gestão de Recursos DTVM	7,60%
Geração Futuro	5,72%
Foco Investimentos	3,60%
BNY Mellon Serviços Financeiros	3,04%
Itaú Unibanco	1,07%
Banco Santander	-3,78%
Credit Suisse Hedging-Griffo Corretora	-6,07%
BNP Paribas	-6,81%
Concórdia Corretora	-7,15%
JMalucelli Investimentos	-9,62%
BRB DTVM	-9,63%
Intrag DTVM	-9,64%
Infinity Asset Management	-9,75%

:: RENTABILIDADE DA CARTEIRA APÓS AS MOVIMENTAÇÕES - 2014

Mês	Mês Anterior	Aplicações	Resgates	Mês Atual	Retorno (R\$)	Retorno (%)	INPC + 6% a.a. (Meta Atuarial)	% Ating Meta
Janeiro / 2014	53.115.776,33	20.489,20	216.395,93	51.623.289,84	-1.296.579,76	-2,44%	1,14%	-213,53%
Fevereiro / 2014	51.623.289,84		8.787.132,88	43.707.038,85	870.881,89	1,69%	1,11%	152,46%
Março / 2014	43.707.038,85	12.155.876,91	3.608.844,63	52.965.920,71	711.849,58	1,36%	1,26%	107,78%
Abril / 2014	52.965.920,71		246.204,91	53.402.275,55	682.559,75	1,29%	1,25%	103,33%
Mai / 2014	53.402.275,55	1.700.000,00	297.940,02	55.897.459,07	1.093.123,54	1,99%	1,09%	183,04%
Junho / 2014	55.897.459,07	1.700.000,00	89.897,60	57.961.362,01	453.800,54	0,79%	0,72%	108,88%
Julho / 2014	57.961.362,01	902.778,67	2.964.345,30	56.195.532,06	295.736,68	0,51%	0,66%	76,85%
Agosto / 2014	56.195.532,06	2.851.844,07	95.209,94	60.455.500,61	1.503.334,42	2,55%	0,67%	381,96%
Setembro / 2014	60.455.500,61	900.000,00	25.573,64	60.171.592,20	-1.158.334,77	-1,89%	1,00%	-188,40%
Outubro / 2014	60.171.592,20	770.000,00		61.604.604,17	663.011,97	1,09%	0,92%	118,87%
Novembro / 2014	61.604.604,17	102.500,00	65.802,24	62.484.156,20	842.854,27	1,37%	1,00%	137,29%
Dezembro / 2014	62.484.156,20	352.500,00	39.385,30	62.559.485,98	-237.784,92	-0,38%	1,13%	-33,42%
Acumulado	53.115.776,33	21.455.988,85	16.436.732,39	62.559.485,98	4.424.453,19	8,09%	12,63%	64,04%



— INPC + 6% a.a. (Meta Atuarial) — Retorno (%)



:: ANÁLISE DE RISCO - 2014

Ativos	Desvio Padrão	Tracking Error	Alfa	Retorno Máximo	Retorno Mínimo	Sharpe	Var		
BRADESCO INSTITUCIONAL IMA-B TÍTULOS PÚBLICOS FIC RENDA FIXA	8,64%	8,65%	0,14	1,99%	21/11/14	-2,47%	29/09/14	0,18	3,47%
CAIXA BRASIL IRF-M 1 TÍTULOS PÚBLICOS FI RENDA FIXA	0,31%	0,35%	-0,03	0,10%	04/02/14	-0,08%	30/10/14	-6,51	0,13%
BB IRF-M 1 TÍTULOS PÚBLICOS FIC RENDA FIXA PREVIDENCIÁRIO	0,30%	0,34%	-0,04	0,10%	04/02/14	-0,08%	30/10/14	-7,12	0,13%
BRADESCO INSTITUCIONAL IMA-B FIC RENDA FIXA	8,76%	8,76%	0,02	2,20%	21/11/14	-2,56%	29/09/14	0,21	3,51%
CAIXA NOVO BRASIL IMA-B FIC RENDA FIXA LP	7,86%	7,86%	0,06	1,85%	21/11/14	-2,19%	29/09/14	0,24	3,07%
ÁTICO INSTITUCIONAL IMA-B 5 FI RENDA FIXA	2,70%	2,70%	0,40	0,54%	21/11/14	-0,66%	29/09/14	-0,43	1,05%
BRADESCO IRF-M 1 FI RENDA FIXA	0,34%	0,38%	-0,02	0,14%	02/01/14	-0,10%	31/10/14	-6,09	0,17%
MASTER II FIDC MULTISSETORIAL SÊNIOR	1839,97%	1839,95%	1.292,23	1314,77%	26/03/14	-31,50%	13/05/14	1,63	1,24%
PREMIUM FIDC SÊNIOR	9,34%	9,34%	1,31	6,56%	16/04/14	-5,69%	15/04/14	0,28	2,31%
CAIXA BRASIL IX FI RENDA FIXA IPCA CRÉDITO PRIVADO	0,69%	0,70%	-0,17	0,20%	04/09/14	-0,30%	19/02/14	-1,20	0,06%
SECURITY FI REFERENCIADO DI CRÉDITO PRIVADO LP	6,79%	6,80%	0,23	0,42%	16/09/14	-6,53%	30/05/14	-2,15	0,26%
GERAÇÃO FUTURO PROGRAMADO IBOVESPA ATIVO FI AÇÕES	19,42%	19,42%	0,01	3,56%	31/10/14	-3,96%	01/12/14	-0,34	12,10%
CAIXA BRASIL IBX 50 FI AÇÕES	24,20%	24,21%	-0,01	4,99%	13/10/14	-5,22%	29/09/14	-0,52	13,93%
GERAÇÃO FUTURO DIVIDENDOS FI AÇÕES	20,69%	20,69%	0,07	3,99%	31/10/14	-4,24%	01/12/14	-0,08	12,96%
BB DIVIDENDOS FIC AÇÕES PREVIDENCIÁRIO	18,36%	18,37%	-0,04	4,15%	21/11/14	-3,82%	01/12/14	-0,70	11,34%
CAIXA VALOR DIVIDENDOS RPPS FIC AÇÕES	15,77%	15,77%	0,02	3,51%	13/10/14	-2,70%	21/10/14	-0,33	7,54%
BNP PARIBAS SMALL CAPS FI AÇÕES	15,79%	15,80%	-0,12	3,45%	31/10/14	-2,98%	01/12/14	-1,18	8,94%
ECO HEDGE FI MULTIMERCADO CRÉDITO PRIVADO LP	0,32%	0,29%	0,03	0,15%	10/01/14	-0,15%	11/08/14	3,96	0,06%
FOCO CONQUEST FUNDO DE INVESTIMENTO EM PARTICIPAÇÕES	-	-	-	-	-	-	-	-	-
AQUILLA FUNDO DE INVESTIMENTO IMOBILIÁRIO	-	-	-	-	-	-	-	-	-

RENTABILIDADE DA CARTEIRA APÓS AS MOVIMENTAÇÕES FINANCEIRAS Janeiro / 2014	Saldo em Dezembro / 2013	Aplicações em Janeiro / 2014	Resgates em Janeiro / 2014	Saldo em Janeiro / 2014	Retorno (\$)	Retorno (%)	INPC + 6% a.a. (Meta Atuarial)
Ativos	53.115.776,33	20.489,20	216.395,93	51.623.289,84	-1.296.579,76	-2,44%	1,14%
MASTER II FIDC MULTISSETORIAL SÊNIOR	5.907,54			76.704,87	70.797,33	1198,42%	
ECO HEDGE FI MULTIMERCADO CRÉDITO PRIVADO LP	1.148.400,39			1.165.084,16	16.683,77	1,45%	
PREMIUM FIDC SÊNIOR	3.899.127,95		198.889,80	3.751.458,00	51.219,85	1,31%	
CAIXA BRASIL IX FI RENDA FIXA IPCA CRÉDITO PRIVADO	2.151.561,00			2.178.553,50	26.992,50	1,25%	
INPC + 6% a.a. (Meta Atuarial)						1,14%	
BRADESCO IRF-M 1 FI RENDA FIXA	2.603.759,58			2.614.147,22	10.387,64	0,40%	
SECURITY FI REFERENCIADO DI CRÉDITO PRIVADO LP	1.248.530,12			1.252.289,06	3.758,94	0,30%	
AQUILLA FUNDO DE INVESTIMENTO IMOBILIÁRIO	3.165.187,16			3.163.329,94	-1.857,22	-0,06%	
FOCO CONQUEST FUNDO DE INVESTIMENTO EM PARTICIPAÇÕES	3.943.625,27			3.933.867,60	-9.757,67	-0,25%	
BRADESCO INSTITUCIONAL IMA-GERAL FIC RENDA FIXA	199.187,50			197.508,54	-1.678,96	-0,84%	
BB IDKA 2 TÍTULOS PÚBLICOS FI RENDA FIXA PREVIDENCIÁRIO	170.122,47			168.572,01	-1.550,46	-0,91%	
ÁTICO INSTITUCIONAL IMA-B 5 FI RENDA FIXA	1.053.218,87			1.041.511,21	-11.707,66	-1,11%	
CAIXA NOVO BRASIL IMA-B FIC RENDA FIXA LP	6.017.249,21			5.884.458,55	-132.790,66	-2,21%	
DIFERENCIAL FI RENDA FIXA LP	2.038.247,33			1.988.308,47	-49.938,86	-2,45%	
BRADESCO INSTITUCIONAL IMA-B FIC RENDA FIXA	6.418.064,29			6.257.466,51	-160.597,78	-2,50%	
CAIXA BRASIL IMA-B TÍTULOS PÚBLICOS FI RENDA FIXA LP	33.919,09			33.061,68	-857,41	-2,53%	
ITAÚ INSTITUCIONAL INFLAÇÃO FIC RENDA FIXA	2.715.083,39			2.645.246,67	-69.836,72	-2,57%	
BRADESCO INSTITUCIONAL IMA-B TÍTULOS PÚBLICOS FIC RENDA FIXA	3.821.804,00			3.722.329,56	-99.474,44	-2,60%	
SANTANDER IMA-B TÍTULOS PÚBLICOS FIC RENDA FIXA LP	1.987.947,56			1.932.513,90	-55.433,66	-2,79%	
GERAÇÃO FUTURO DIVIDENDOS FI AÇÕES	203.359,11	2.983,07		196.278,64	-10.063,54	-4,88%	
JMALUCELLI MARLIM DIVIDENDOS FI AÇÕES	263.021,52			248.442,45	-14.579,07	-5,54%	
BB DIVIDENDOS FIC AÇÕES PREVIDENCIÁRIO	238.459,71			224.517,41	-13.942,30	-5,85%	
CAIXA VALOR DIVIDENDOS RPPS FIC AÇÕES	1.054.221,37			983.535,53	-70.685,84	-6,70%	
GERAÇÃO FUTURO PROGRAMADO IBOVESPA ATIVO FI AÇÕES	642.489,55			598.307,39	-44.182,16	-6,88%	
BRS SELECTION FIC AÇÕES	346.978,90			322.980,14	-23.998,76	-6,92%	
SCHRODER IBRX 50 FI AÇÕES	1.073.539,67			994.185,42	-79.354,25	-7,39%	
BNP PARIBAS ACE IBRX FIC AÇÕES	1.270.632,74			1.176.607,84	-94.024,90	-7,40%	
SET FI AÇÕES	1.387.993,91	17.506,13	17.506,13	1.278.232,10	-109.761,81	-7,81%	
CAIXA BRASIL IBX 50 FI AÇÕES	4.801,11			4.420,59	-380,52	-7,93%	
META VALOR FI AÇÕES	506.853,61			464.580,99	-42.272,62	-8,34%	
INFINITY SELECTION IBOVESPA FI AÇÕES	891.251,19			815.355,32	-75.895,87	-8,52%	
BNP PARIBAS SMALL CAPS FI AÇÕES	125.234,81			114.383,50	-10.851,31	-8,66%	
CONCÓRDIA SET FI AÇÕES	1.668.775,67			1.493.295,95	-175.479,72	-10,52%	
SANTANDER PETROBRAS PLUS FIC AÇÕES	817.220,74			701.755,12	-115.465,62	-14,13%	

RENTABILIDADE DA CARTEIRA APÓS AS MOVIMENTAÇÕES FINANCEIRAS Fevereiro / 2014	Saldo em Janeiro / 2014	Aplicações em Fevereiro / 2014	Resgates em Fevereiro / 2014	Saldo em Fevereiro / 2014	Retorno (\$)	Retorno (%)	INPC + 6% a.a. (Meta Atuarial)
Ativos	51.623.289,84		8.787.132,88	43.707.038,85	870.881,89	1,69%	1,11%
BRADESCO INSTITUCIONAL IMA-B TÍTULOS PÚBLICOS FIC RENDA FIXA	3.722.329,56			3.886.962,03	164.632,47	4,42%	
BRADESCO INSTITUCIONAL IMA-B FIC RENDA FIXA	6.257.466,51			6.520.774,26	263.307,75	4,21%	
CAIXA NOVO BRASIL IMA-B FIC RENDA FIXA LP	5.884.458,55			6.115.600,56	231.142,01	3,93%	
ITAU INSTITUCIONAL INFLAÇÃO FIC RENDA FIXA	2.645.246,67		2.744.150,81		98.904,14	3,74%	
GERAÇÃO FUTURO PROGRAMADO IBOVESPA ATIVO FI AÇÕES	598.307,39			619.647,70	21.340,31	3,57%	
SANTANDER IMA-B TÍTULOS PÚBLICOS FIC RENDA FIXA LP	1.932.513,90		1.999.641,94		67.128,04	3,47%	
CAIXA BRASIL IMA-B TÍTULOS PÚBLICOS FI RENDA FIXA LP	33.061,68		34.116,18		1.054,50	3,19%	
DIFERENCIAL FI RENDA FIXA LP	1.988.308,47			2.048.228,92	59.920,45	3,01%	
ÁTICO INSTITUCIONAL IMA-B 5 FI RENDA FIXA	1.041.511,21			1.070.030,42	28.519,21	2,74%	
BB IDKA 2 TÍTULOS PÚBLICOS FI RENDA FIXA PREVIDENCIÁRIO	168.572,01		172.967,19		4.395,18	2,61%	
BRADESCO INSTITUCIONAL IMA-GERAL FIC RENDA FIXA	197.508,54		202.225,17		4.716,63	2,39%	
CAIXA VALOR DIVIDENDOS RPPS FIC AÇÕES	983.535,53			1.005.741,35	22.205,82	2,26%	
GERAÇÃO FUTURO DIVIDENDOS FI AÇÕES	196.278,64			199.575,90	3.297,26	1,68%	
INPC + 6% a.a. (Meta Atuarial)						1,11%	
ECO HEDGE FI MULTIMERCADO CRÉDITO PRIVADO LP	1.165.084,16			1.177.577,92	12.493,76	1,07%	
BRADESCO IRF-M 1 FI RENDA FIXA	2.614.147,22			2.641.657,48	27.510,26	1,05%	
PREMIUM FIDC SÊNIOR	3.751.458,00		350.953,13	3.435.796,70	35.291,83	0,94%	
BNP PARIBAS ACE IBRX FIC AÇÕES	1.176.607,84		1.185.153,56		8.545,72	0,73%	
SECURITY FI REFERENCIADO DI CRÉDITO PRIVADO LP	1.252.289,06			1.256.388,91	4.099,85	0,33%	
FOCO CONQUEST FUNDO DE INVESTIMENTO EM PARTICIPAÇÕES	3.933.867,60			3.929.295,61	-4.571,99	-0,12%	
CAIXA BRASIL IX FI RENDA FIXA IPCA CRÉDITO PRIVADO	2.178.553,50			2.175.256,50	-3.297,00	-0,15%	
AQUILLA FUNDO DE INVESTIMENTO IMOBILIÁRIO	3.163.329,94			3.157.106,17	-6.223,77	-0,20%	
SCHRODER IBRX 50 FI AÇÕES	994.185,42			991.396,66	-2.788,76	-0,28%	
BNP PARIBAS SMALL CAPS FI AÇÕES	114.383,50			113.844,77	-538,73	-0,47%	
INFINITY SELECTION IBOVESPA FI AÇÕES	815.355,32		804.358,19		-10.997,13	-1,35%	
CAIXA BRASIL IBX 50 FI AÇÕES	4.420,59			4.345,78	-74,81	-1,69%	
BB DIVIDENDOS FIC AÇÕES PREVIDENCIÁRIO	224.517,41			218.893,42	-5.623,99	-2,50%	
SANTANDER PETROBRAS PLUS FIC AÇÕES	701.755,12		681.659,02		-20.096,10	-2,86%	
BRS SELECTION FIC AÇÕES	322.980,14		313.556,71		-9.423,43	-2,92%	
META VALOR FI AÇÕES	464.580,99			450.804,49	-13.776,50	-2,97%	
SET FI AÇÕES	1.278.232,10			1.237.840,92	-40.391,18	-3,16%	
CONCÓRDIA SET FI AÇÕES	1.493.295,95			1.439.301,87	-53.994,08	-3,62%	
JMALUCELLI MARLIM DIVIDENDOS FI AÇÕES	248.442,45		237.727,70		-10.714,75	-4,31%	
MASTER II FIDC MULTISSETORIAL SÊNIOR	76.704,87		60.623,28	10.970,51	-5.111,08	-6,66%	

RENTABILIDADE DA CARTEIRA APÓS AS MOVIMENTAÇÕES FINANCEIRAS Março / 2014	Saldo em Fevereiro / 2014	Aplicações em Março / 2014	Resgates em Março / 2014	Saldo em Março / 2014	Retorno (\$)	Retorno (%)	INPC + 6% a.a. (Meta Atuarial)
Ativos	43.707.038,85	12.155.876,91	3.608.844,63	52.965.920,71	711.849,58	1,36%	1,26%
MASTER II FIDC MULTISSETORIAL SÊNIOR	10.970,51		4.994,17	70.658,43	64.682,09	589,60%	
CONCÓRDIA SET FI AÇÕES	1.439.301,87			1.589.004,54	149.702,67	10,40%	
SET FI AÇÕES	1.237.840,92			1.344.335,09	106.494,17	8,60%	
GERAÇÃO FUTURO DIVIDENDOS FI AÇÕES	199.575,90			215.051,33	15.475,43	7,75%	
BB DIVIDENDOS FIC AÇÕES PREVIDENCIÁRIO	218.893,42			235.159,47	16.266,05	7,43%	
CAIXA BRASIL IBX 50 FI AÇÕES	4.345,78			4.591,14	245,36	5,65%	
BNP PARIBAS SMALL CAPS FI AÇÕES	113.844,77			119.639,41	5.794,64	5,09%	
GERAÇÃO FUTURO PROGRAMADO IBOVESPA ATIVO FI AÇÕES	619.647,70	970.076,91		1.664.007,74	74.283,13	4,67%	
CAIXA VALOR DIVIDENDOS RPPS FIC AÇÕES	1.005.741,35			1.046.508,98	40.767,63	4,05%	
ECO HEDGE FI MULTIMERCADO CRÉDITO PRIVADO LP	1.177.577,92			1.192.485,61	14.907,69	1,27%	
INPC + 6% a.a. (Meta Atuarial)						1,26%	
PREMIUM FIDC SÊNIOR	3.435.796,70		129.754,02	3.346.523,18	40.480,50	1,18%	
CAIXA BRASIL IX FI RENDA FIXA IPCA CRÉDITO PRIVADO	2.175.256,50			2.200.333,50	25.077,00	1,15%	
DIFERENCIAL FI RENDA FIXA LP	2.048.228,92		2.067.837,68		19.608,76	0,96%	
ÁTICO INSTITUCIONAL IMA-B 5 FI RENDA FIXA	1.070.030,42			1.079.573,96	9.543,54	0,89%	
BRADESCO INSTITUCIONAL IMA-B FIC RENDA FIXA	6.520.774,26			6.564.279,25	43.504,99	0,67%	
BRADESCO INSTITUCIONAL IMA-B TÍTULOS PÚBLICOS FIC RENDA FIXA	3.886.962,03			3.912.285,49	25.323,46	0,65%	
CAIXA NOVO BRASIL IMA-B FIC RENDA FIXA LP	6.115.600,56			6.153.489,63	37.889,07	0,62%	
BRADESCO IRF-M 1 FI RENDA FIXA	2.641.657,48	1.900.000,00		4.565.895,02	24.237,54	0,53%	
CAIXA BRASIL IRF-M 1 TÍTULOS PÚBLICOS FI RENDA FIXA		4.722.900,00		4.744.662,19	21.762,19	0,46%	
SECURITY FI REFERENCIADO DI CRÉDITO PRIVADO LP	1.256.388,91			1.261.277,73	4.888,82	0,39%	
BB IRF-M 1 TÍTULOS PÚBLICOS FIC RENDA FIXA PREVIDENCIÁRIO		4.562.900,00		4.580.596,04	17.696,04	0,39%	
FOCO CONQUEST FUNDO DE INVESTIMENTO EM PARTICIPAÇÕES	3.929.295,61			3.923.414,59	-5.881,02	-0,15%	
AQUILLA FUNDO DE INVESTIMENTO IMOBILIÁRIO	3.157.106,17			3.152.148,39	-4.957,78	-0,16%	
SCHRODER IBRX 50 FI AÇÕES	991.396,66		970.076,91		-21.319,75	-2,15%	
META VALOR FI AÇÕES	450.804,49		436.181,85		-14.622,64	-3,24%	

RENTABILIDADE DA CARTEIRA APÓS AS MOVIMENTAÇÕES FINANCEIRAS Abril / 2014	Saldo em Março / 2014	Aplicações em Abril / 2014	Resgates em Abril / 2014	Saldo em Abril / 2014	Retorno (\$)	Retorno (%)	INPC + 6% a.a. (Meta Atuarial)
Ativos	52.965.920,71		246.204,91	53.402.275,55	682.559,75	1,29%	1,25%
MASTER II FIDC MULTISSETORIAL SÊNIOR	70.658,43		52.359,19	49.367,31	31.068,07	43,97%	
CAIXA BRASIL IBX 50 FI AÇÕES	4.591,14			4.733,07	141,93	3,09%	
CAIXA NOVO BRASIL IMA-B FIC RENDA FIXA LP	6.153.489,63			6.304.730,90	151.241,27	2,46%	
BRADESCO INSTITUCIONAL IMA-B TÍTULOS PÚBLICOS FIC RENDA FIXA	3.912.285,49			4.004.891,27	92.605,78	2,37%	
BRADESCO INSTITUCIONAL IMA-B FIC RENDA FIXA	6.564.279,25			6.719.402,33	155.123,08	2,36%	
CAIXA VALOR DIVIDENDOS RPPS FIC AÇÕES	1.046.508,98			1.070.263,49	23.754,51	2,27%	
GERAÇÃO FUTURO DIVIDENDOS FI AÇÕES	215.051,33			218.477,48	3.426,15	1,59%	
ÁTICO INSTITUCIONAL IMA-B 5 FI RENDA FIXA	1.079.573,96			1.095.293,06	15.719,10	1,46%	
ECO HEDGE FI MULTIMERCADO CRÉDITO PRIVADO LP	1.192.485,61			1.209.607,13	17.121,52	1,44%	
PREMIUM FIDC SÊNIOR	3.346.523,18		193.845,72	3.196.717,25	44.039,79	1,32%	
CAIXA BRASIL IX FI RENDA FIXA IPCA CRÉDITO PRIVADO	2.200.333,50			2.229.064,50	28.731,00	1,31%	
INPC + 6% a.a. (Meta Atuarial)						1,25%	
BB DIVIDENDOS FIC AÇÕES PREVIDENCIÁRIO	235.159,47			238.082,10	2.922,63	1,24%	
CAIXA BRASIL IRF-M 1 TÍTULOS PÚBLICOS FI RENDA FIXA	4.744.662,19			4.786.632,14	41.969,95	0,88%	
BRADESCO IRF-M 1 FI RENDA FIXA	4.565.895,02			4.605.348,87	39.453,85	0,86%	
BB IRF-M 1 TÍTULOS PÚBLICOS FIC RENDA FIXA PREVIDENCIÁRIO	4.580.596,04			4.619.926,38	39.330,34	0,86%	
CONCÓRDIA SET FI AÇÕES	1.589.004,54			1.600.600,92	11.596,38	0,73%	
SECURITY FI REFERENCIADO DI CRÉDITO PRIVADO LP	1.261.277,73			1.267.851,47	6.573,74	0,52%	
BNP PARIBAS SMALL CAPS FI AÇÕES	119.639,41			119.730,98	91,57	0,08%	
AQUILLA FUNDO DE INVESTIMENTO IMOBILIÁRIO	3.152.148,39			3.150.464,91	-1.683,48	-0,05%	
FOCO CONQUEST FUNDO DE INVESTIMENTO EM PARTICIPAÇÕES	3.923.414,59			3.919.545,73	-3.868,86	-0,10%	
GERAÇÃO FUTURO PROGRAMADO IBOVESPA ATIVO FI AÇÕES	1.664.007,74			1.658.987,54	-5.020,20	-0,30%	
SET FI AÇÕES	1.344.335,09			1.332.556,72	-11.778,37	-0,88%	

RENTABILIDADE DA CARTEIRA APÓS AS MOVIMENTAÇÕES FINANCEIRAS Maio / 2014	Saldo em Abril / 2014	Aplicações em Maio / 2014	Resgates em Maio / 2014	Saldo em Maio / 2014	Retorno (\$)	Retorno (%)	INPC + 6% a.a. (Meta Atuarial)
Ativos	53.402.275,55	1.700.000,00	297.940,02	55.897.459,07	1.093.123,54	1,99%	1,09%
MASTER II FIDC MULTISSETORIAL SÊNIOR	49.367,31		32.964,74	25.328,95	8.926,38	18,08%	
GERAÇÃO FUTURO PROGRAMADO IBOVESPA ATIVO FI AÇÕES	1.658.987,54			1.765.382,19	106.394,65	6,41%	
GERAÇÃO FUTURO DIVIDENDOS FI AÇÕES	218.477,48			227.765,28	9.287,80	4,25%	
BRADESCO INSTITUCIONAL IMA-B FIC RENDA FIXA	6.719.402,33			7.001.370,53	281.968,20	4,20%	
BRADESCO INSTITUCIONAL IMA-B TÍTULOS PÚBLICOS FIC RENDA FIXA	4.004.891,27			4.172.845,46	167.954,19	4,19%	
CAIXA NOVO BRASIL IMA-B FIC RENDA FIXA LP	6.304.730,90	1.700.000,00		8.269.573,26	264.842,36	3,31%	
BNP PARIBAS SMALL CAPS FI AÇÕES	119.730,98			122.170,59	2.439,61	2,04%	
ÁTICO INSTITUCIONAL IMA-B 5 FI RENDA FIXA	1.095.293,06			1.113.898,05	18.604,99	1,70%	
AQUILLA FUNDO DE INVESTIMENTO IMOBILIÁRIO	3.150.464,91			3.197.618,60	47.153,69	1,50%	
CAIXA VALOR DIVIDENDOS RPPS FIC AÇÕES	1.070.263,49			1.081.975,69	11.712,20	1,09%	
ECO HEDGE FI MULTIMERCADO CRÉDITO PRIVADO LP	1.209.607,13			1.222.842,18	13.235,05	1,09%	
INPC + 6% a.a. (Meta Atuarial)						1,09%	
CAIXA BRASIL IX FI RENDA FIXA IPCA CRÉDITO PRIVADO	2.229.064,50			2.250.997,50	21.933,00	0,98%	
PREMIUM FIDC SÊNIOR	3.196.717,25		181.471,04	3.046.566,72	31.320,51	0,98%	
BRADESCO IRF-M 1 FI RENDA FIXA	4.605.348,87			4.649.716,65	44.367,78	0,96%	
CAIXA BRASIL IRF-M 1 TÍTULOS PÚBLICOS FI RENDA FIXA	4.786.632,14			4.831.694,40	45.062,26	0,94%	
BB IRF-M 1 TÍTULOS PÚBLICOS FIC RENDA FIXA PREVIDENCIÁRIO	4.619.926,38			4.662.645,69	42.719,31	0,92%	
SECURITY FI REFERENCIADO DI CRÉDITO PRIVADO LP	1.267.851,47		83.504,24	1.191.915,36	7.568,13	0,60%	
FOCO CONQUEST FUNDO DE INVESTIMENTO EM PARTICIPAÇÕES	3.919.545,73			3.915.775,55	-3.770,18	-0,10%	
CONCÓRDIA SET FI AÇÕES	1.600.600,92			1.591.077,61	-9.523,31	-0,59%	
CAIXA BRASIL IBX 50 FI AÇÕES	4.733,07			4.696,05	-37,02	-0,78%	
BB DIVIDENDOS FIC AÇÕES PREVIDENCIÁRIO	238.082,10			235.985,24	-2.096,86	-0,88%	
SET FI AÇÕES	1.332.556,72			1.315.617,52	-16.939,20	-1,27%	

RENTABILIDADE DA CARTEIRA APÓS AS MOVIMENTAÇÕES FINANCEIRAS Junho / 2014	Saldo em Maio / 2014	Aplicações em Junho / 2014	Resgates em Junho / 2014	Saldo em Junho / 2014	Retorno (\$)	Retorno (%)	INPC + 6% a.a. (Meta Atuarial)
Ativos	55.897.459,07	1.700.000,00	89.897,60	57.961.362,01	453.800,54	0,79%	0,72%
GERAÇÃO FUTURO DIVIDENDOS FI AÇÕES	227.765,28			243.441,49	15.676,21	6,88%	
GERAÇÃO FUTURO PROGRAMADO IBOVESPA ATIVO FI AÇÕES	1.765.382,19			1.884.743,30	119.361,11	6,76%	
MASTER II FIDC MULTISSETORIAL SÊNIOR	25.328,95		4.327,75	22.696,80	1.695,60	6,69%	
BB DIVIDENDOS FIC AÇÕES PREVIDENCIÁRIO	235.985,24			247.098,37	11.113,13	4,71%	
CAIXA BRASIL IBX 50 FI AÇÕES	4.696,05			4.904,89	208,84	4,45%	
BNP PARIBAS SMALL CAPS FI AÇÕES	122.170,59			127.315,55	5.144,96	4,21%	
CAIXA VALOR DIVIDENDOS RPPS FIC AÇÕES	1.081.975,69			1.119.611,64	37.635,95	3,48%	
CONCÓRDIA SET FI AÇÕES	1.591.077,61			1.616.502,17	25.424,56	1,60%	
SET FI AÇÕES	1.315.617,52			1.333.715,69	18.098,17	1,38%	
ÁTICO INSTITUCIONAL IMA-B 5 FI RENDA FIXA	1.113.898,05			1.127.026,39	13.128,34	1,18%	
ECO HEDGE FI MULTIMERCADO CRÉDITO PRIVADO LP	1.222.842,18			1.234.257,73	11.415,55	0,93%	
CAIXA BRASIL IRF-M 1 TÍTULOS PÚBLICOS FI RENDA FIXA	4.831.694,40			4.872.868,90	41.174,50	0,85%	
BB IRF-M 1 TÍTULOS PÚBLICOS FIC RENDA FIXA PREVIDENCIÁRIO	4.662.645,69			4.701.947,90	39.302,21	0,84%	
BRADESCO IRF-M 1 FI RENDA FIXA	4.649.716,65			4.688.890,24	39.173,59	0,84%	
PREMIUM FIDC SÊNIOR	3.046.566,72		85.569,85	2.986.540,32	25.543,45	0,84%	
CAIXA BRASIL IX FI RENDA FIXA IPCA CRÉDITO PRIVADO	2.250.997,50			2.269.848,00	18.850,50	0,84%	
INPC + 6% a.a. (Meta Atuarial)						0,72%	
SECURITY FI REFERENCIADO DI CRÉDITO PRIVADO LP	1.191.915,36			1.197.311,72	5.396,36	0,45%	
CAIXA NOVO BRASIL IMA-B FIC RENDA FIXA LP	8.269.573,26			8.288.964,99	19.391,73	0,23%	
BRADESCO INSTITUCIONAL IMA-B TÍTULOS PÚBLICOS FIC RENDA FIXA	4.172.845,46	1.700.000,00		5.885.502,80	12.657,34	0,22%	
BRADESCO INSTITUCIONAL IMA-B FIC RENDA FIXA	7.001.370,53			7.006.592,03	5.221,50	0,07%	
AQUILLA FUNDO DE INVESTIMENTO IMOBILIÁRIO	3.197.618,60			3.192.368,39	-5.250,21	-0,16%	
FOCO CONQUEST FUNDO DE INVESTIMENTO EM PARTICIPAÇÕES	3.915.775,55			3.909.212,70	-6.562,85	-0,17%	

RENTABILIDADE DA CARTEIRA APÓS AS MOVIMENTAÇÕES FINANCEIRAS Julho / 2014	Saldo em Junho / 2014	Aplicações em Julho / 2014	Resgates em Julho / 2014	Saldo em Julho / 2014	Retorno (\$)	Retorno (%)	INPC + 6% a.a. (Meta Atuarial)
Ativos	57.961.362,01	902.778,67	2.964.345,30	56.195.532,06	295.736,68	0,51%	0,66%
CAIXA BRASIL IBX 50 FI AÇÕES	4.904,89			5.113,16	208,27	4,25%	
BRADESCO INSTITUCIONAL IMA-B FIC RENDA FIXA	7.006.592,03			7.087.022,86	80.430,83	1,15%	
CAIXA NOVO BRASIL IMA-B FIC RENDA FIXA LP	8.288.964,99	450.000,00		8.829.824,05	90.859,06	1,04%	
BRADESCO INSTITUCIONAL IMA-B TÍTULOS PÚBLICOS FIC RENDA FIXA	5.885.502,80	450.000,00		6.401.177,85	65.675,05	1,04%	
ECO HEDGE FI MULTIMERCADO CRÉDITO PRIVADO LP	1.234.257,73			1.246.526,08	12.268,35	0,99%	
CAIXA BRASIL IRF-M 1 TÍTULOS PÚBLICOS FI RENDA FIXA	4.872.868,90			4.918.043,85	45.174,95	0,93%	
CAIXA BRASIL IX FI RENDA FIXA IPCA CRÉDITO PRIVADO	2.269.848,00			2.290.834,50	20.986,50	0,92%	
BRADESCO IRF-M 1 FI RENDA FIXA	4.688.890,24			4.732.157,53	43.267,29	0,92%	
BB IRF-M 1 TÍTULOS PÚBLICOS FIC RENDA FIXA PREVIDENCIÁRIO	4.701.947,90			4.744.883,41	42.935,51	0,91%	
BB DIVIDENDOS FIC AÇÕES PREVIDENCIÁRIO	247.098,37			249.245,32	2.146,95	0,87%	
ÁTICO INSTITUCIONAL IMA-B 5 FI RENDA FIXA	1.127.026,39			1.136.719,48	9.693,09	0,86%	
PREMIUM FIDC SÊNIOR	2.986.540,32		109.722,56	2.900.705,36	23.887,60	0,80%	
INPC + 6% a.a. (Meta Atuarial)						0,66%	
SECURITY FI REFERENCIADO DI CRÉDITO PRIVADO LP	1.197.311,72			1.204.798,18	7.486,46	0,63%	
FOCO CONQUEST FUNDO DE INVESTIMENTO EM PARTICIPAÇÕES	3.909.212,70			3.904.962,88	-4.249,82	-0,11%	
AQUILLA FUNDO DE INVESTIMENTO IMOBILIÁRIO	3.192.368,39			3.182.249,60	-10.118,79	-0,32%	
CAIXA VALOR DIVIDENDOS RPPS FIC AÇÕES	1.119.611,64			1.109.533,87	-10.077,77	-0,90%	
GERAÇÃO FUTURO PROGRAMADO IBOVESPA ATIVO FI AÇÕES	1.884.743,30			1.864.924,71	-19.818,59	-1,05%	
BNP PARIBAS SMALL CAPS FI AÇÕES	127.315,55			125.319,10	-1.996,45	-1,57%	
GERAÇÃO FUTURO DIVIDENDOS FI AÇÕES	243.441,49	2.778,67	2.778,67	239.372,19	-4.069,30	-1,65%	
SET FI AÇÕES	1.333.715,69		1.302.310,12		-31.405,57	-2,35%	
MASTER II FIDC MULTISSETORIAL SÊNIOR	22.696,80			22.118,08	-578,72	-2,55%	
CONCÓRDIA SET FI AÇÕES	1.616.502,17		1.549.533,95		-66.968,22	-4,14%	

RENTABILIDADE DA CARTEIRA APÓS AS MOVIMENTAÇÕES FINANCEIRAS Agosto / 2014	Saldo em Julho / 2014	Aplicações em Agosto / 2014	Resgates em Agosto / 2014	Saldo em Agosto / 2014	Retorno (\$)	Retorno (%)	INPC + 6% a.a. (Meta Atuarial)
Ativos	56.195.532,06	2.851.844,07	95.209,94	60.455.500,61	1.503.334,42	2,55%	0,67%
CAIXA BRASIL IBX 50 FI AÇÕES	5.113,16			5.587,73	474,57	9,28%	
BB DIVIDENDOS FIC AÇÕES PREVIDENCIÁRIO	249.245,32			271.711,38	22.466,06	9,01%	
BNP PARIBAS SMALL CAPS FI AÇÕES	125.319,10			135.044,13	9.725,03	7,76%	
CAIXA VALOR DIVIDENDOS RPPS FIC AÇÕES	1.109.533,87			1.163.775,68	54.241,81	4,89%	
BRADESCO INSTITUCIONAL IMA-B TÍTULOS PÚBLICOS FIC RENDA FIXA	6.401.177,85			6.711.772,54	310.594,69	4,85%	
BRADESCO INSTITUCIONAL IMA-B FIC RENDA FIXA	7.087.022,86			7.421.640,96	334.618,10	4,72%	
GERAÇÃO FUTURO DIVIDENDOS FI AÇÕES	239.372,19	2.851.844,07		3.232.867,27	141.651,01	4,58%	
CAIXA NOVO BRASIL IMA-B FIC RENDA FIXA LP	8.829.824,05			9.219.102,85	389.278,80	4,41%	
GERAÇÃO FUTURO PROGRAMADO IBOVESPA ATIVO FI AÇÕES	1.864.924,71			1.944.800,68	79.875,97	4,28%	
ÁTICO INSTITUCIONAL IMA-B 5 FI RENDA FIXA	1.136.719,48			1.153.601,48	16.882,00	1,49%	
BRADESCO IRF-M 1 FI RENDA FIXA	4.732.157,53			4.771.452,29	39.294,76	0,83%	
CAIXA BRASIL IRF-M 1 TÍTULOS PÚBLICOS FI RENDA FIXA	4.918.043,85			4.958.316,83	40.272,98	0,82%	
BB IRF-M 1 TÍTULOS PÚBLICOS FIC RENDA FIXA PREVIDENCIÁRIO	4.744.883,41			4.783.574,39	38.690,98	0,82%	
CAIXA BRASIL IX FI RENDA FIXA IPCA CRÉDITO PRIVADO	2.290.834,50			2.306.656,50	15.822,00	0,69%	
SECURITY FI REFERENCIADO DI CRÉDITO PRIVADO LP	1.204.798,18			1.212.853,29	8.055,11	0,67%	
INPC + 6% a.a. (Meta Atuarial)						0,67%	
ECO HEDGE FI MULTIMERCADO CRÉDITO PRIVADO LP	1.246.526,08			1.253.589,31	7.063,23	0,57%	
PREMIUM FIDC SÊNIOR	2.900.705,36		95.209,94	2.820.844,83	15.349,41	0,53%	
FOCO CONQUEST FUNDO DE INVESTIMENTO EM PARTICIPAÇÕES	3.904.962,88			3.903.664,77	-1.298,11	-0,03%	
AQUILLA FUNDO DE INVESTIMENTO IMOBILIÁRIO	3.182.249,60			3.164.059,28	-18.190,32	-0,57%	
MASTER II FIDC MULTISSETORIAL SÊNIOR	22.118,08			20.584,42	-1.533,66	-6,93%	

RENTABILIDADE DA CARTEIRA APÓS AS MOVIMENTAÇÕES FINANCEIRAS Setembro / 2014	Saldo em Agosto / 2014	Aplicações em Setembro / 2014	Resgates em Setembro / 2014	Saldo em Setembro / 2014	Retorno (\$)	Retorno (%)	INPC + 6% a.a. (Meta Atuarial)
Ativos	60.455.500,61	900.000,00	25.573,64	60.171.592,20	-1.158.334,77	-1,89%	1,00%
MASTER II FIDC MULTISSETORIAL SÊNIOR	20.584,42			63.723,35	43.138,93	209,57%	
CAIXA BRASIL IX FI RENDA FIXA IPCA CRÉDITO PRIVADO	2.306.656,50			2.330.053,50	23.397,00	1,01%	
INPC + 6% a.a. (Meta Atuarial)						1,00%	
ECO HEDGE FI MULTIMERCADO CRÉDITO PRIVADO LP	1.253.589,31			1.265.475,61	11.886,30	0,95%	
PREMIUM FIDC SÊNIOR	2.820.844,83		25.573,64	2.819.523,96	24.252,77	0,86%	
CAIXA BRASIL IRF-M 1 TÍTULOS PÚBLICOS FI RENDA FIXA	4.958.316,83			4.997.897,11	39.580,28	0,80%	
BB IRF-M 1 TÍTULOS PÚBLICOS FIC RENDA FIXA PREVIDENCIÁRIO	4.783.574,39			4.821.195,82	37.621,43	0,79%	
BRADESCO IRF-M 1 FI RENDA FIXA	4.771.452,29			4.808.801,91	37.349,62	0,78%	
AQUILLA FUNDO DE INVESTIMENTO IMOBILIÁRIO	3.164.059,28			3.181.030,79	16.971,51	0,54%	
FOCO CONQUEST FUNDO DE INVESTIMENTO EM PARTICIPAÇÕES	3.903.664,77			3.899.502,15	-4.162,62	-0,11%	
ÁTICO INSTITUCIONAL IMA-B 5 FI RENDA FIXA	1.153.601,48			1.150.435,95	-3.165,53	-0,27%	
SECURITY FI REFERENCIADO DI CRÉDITO PRIVADO LP	1.212.853,29			1.193.815,71	-19.037,58	-1,57%	
CAIXA NOVO BRASIL IMA-B FIC RENDA FIXA LP	9.219.102,85	450.000,00		9.366.979,07	-302.123,78	-3,12%	
BRADESCO INSTITUCIONAL IMA-B TÍTULOS PÚBLICOS FIC RENDA FIXA	6.711.772,54	450.000,00		6.917.242,02	-244.530,52	-3,41%	
BRADESCO INSTITUCIONAL IMA-B FIC RENDA FIXA	7.421.640,96			7.152.050,64	-269.590,32	-3,63%	
CAIXA VALOR DIVIDENDOS RPPS FIC AÇÕES	1.163.775,68			1.085.793,30	-77.982,38	-6,70%	
BNP PARIBAS SMALL CAPS FI AÇÕES	135.044,13			124.564,23	-10.479,90	-7,76%	
GERAÇÃO FUTURO DIVIDENDOS FI AÇÕES	3.232.867,27			2.963.286,48	-269.580,79	-8,34%	
GERAÇÃO FUTURO PROGRAMADO IBOVESA ATIVO FI AÇÕES	1.944.800,68			1.779.269,13	-165.531,55	-8,51%	
BB DIVIDENDOS FIC AÇÕES PREVIDENCIÁRIO	271.711,38			246.097,03	-25.614,35	-9,43%	
CAIXA BRASIL IBX 50 FI AÇÕES	5.587,73			4.854,44	-733,29	-13,12%	

RENTABILIDADE DA CARTEIRA APÓS AS MOVIMENTAÇÕES FINANCEIRAS Outubro / 2014	Saldo em Setembro / 2014	Aplicações em Outubro / 2014	Resgates em Outubro / 2014	Saldo em Outubro / 2014	Retorno (\$)	Retorno (%)	INPC + 6% a.a. (Meta Atuarial)
Ativos	60.171.592,20	770.000,00		61.604.604,17	663.011,97	1,09%	0,92%
GERAÇÃO FUTURO DIVIDENDOS FI AÇÕES	2.963.286,48			3.057.761,67	94.475,19	3,19%	
CAIXA BRASIL IBX 50 FI AÇÕES	4.854,44			4.981,35	126,91	2,61%	
CAIXA VALOR DIVIDENDOS RPPS FIC AÇÕES	1.085.793,30			1.109.706,42	23.913,12	2,20%	
CAIXA NOVO BRASIL IMA-B FIC RENDA FIXA LP	9.366.979,07	269.500,00		9.829.638,61	193.159,54	2,00%	
BRADESCO INSTITUCIONAL IMA-B FIC RENDA FIXA	7.152.050,64	269.500,00		7.568.509,47	146.958,83	1,98%	
BRADESCO INSTITUCIONAL IMA-B TÍTULOS PÚBLICOS FIC RENDA FIXA	6.917.242,02			7.048.844,48	131.602,46	1,90%	
ECO HEDGE FI MULTIMERCADO CRÉDITO PRIVADO LP	1.265.475,61			1.281.004,78	15.529,17	1,23%	
CAIXA BRASIL IX FI RENDA FIXA IPCA CRÉDITO PRIVADO	2.330.053,50			2.355.856,50	25.803,00	1,11%	
ÁTICO INSTITUCIONAL IMA-B 5 FI RENDA FIXA	1.150.435,95			1.162.402,24	11.966,29	1,04%	
INPC + 6% a.a. (Meta Atuarial)						0,92%	
BB IRF-M 1 TÍTULOS PÚBLICOS FIC RENDA FIXA PREVIDENCIÁRIO	4.821.195,82			4.860.908,11	39.712,29	0,82%	
BRADESCO IRF-M 1 FI RENDA FIXA	4.808.801,91	115.500,00		4.964.748,66	40.446,75	0,82%	
CAIXA BRASIL IRF-M 1 TÍTULOS PÚBLICOS FI RENDA FIXA	4.997.897,11	115.500,00		5.155.246,97	41.849,86	0,82%	
SECURITY FI REFERENCIADO DI CRÉDITO PRIVADO LP	1.193.815,71			1.201.210,12	7.394,41	0,62%	
MASTER II FIDC MULTISSETORIAL SÊNIOR	63.723,35			63.879,40	156,05	0,24%	
BB DIVIDENDOS FIC AÇÕES PREVIDENCIÁRIO	246.097,03			246.567,28	470,25	0,19%	
FOCO CONQUEST FUNDO DE INVESTIMENTO EM PARTICIPAÇÕES	3.899.502,15			3.894.601,95	-4.900,20	-0,13%	
BNP PARIBAS SMALL CAPS FI AÇÕES	124.564,23			124.023,40	-540,83	-0,43%	
AQUILLA FUNDO DE INVESTIMENTO IMOBILIÁRIO	3.181.030,79			3.140.196,43	-40.834,36	-1,28%	
PREMIUM FIDC SÊNIOR	2.819.523,96			2.780.367,90	-39.156,06	-1,39%	
GERAÇÃO FUTURO PROGRAMADO IBOVESPA ATIVO FI AÇÕES	1.779.269,13			1.754.148,43	-25.120,70	-1,41%	

RENTABILIDADE DA CARTEIRA APÓS AS MOVIMENTAÇÕES FINANCEIRAS Novembro / 2014	Saldo em Outubro / 2014	Aplicações em Novembro / 2014	Resgates em Novembro / 2014	Saldo em Novembro / 2014	Retorno (\$)	Retorno (%)	INPC + 6% a.a. (Meta Atuarial)
Ativos	61.604.604,17	102.500,00	65.802,24	62.484.156,20	842.854,27	1,37%	1,00%
GERAÇÃO FUTURO DIVIDENDOS FI AÇÕES	3.057.761,67			3.152.476,44	94.714,77	3,10%	
GERAÇÃO FUTURO PROGRAMADO IBOVESPA ATIVO FI AÇÕES	1.754.148,43			1.804.830,46	50.682,03	2,89%	
BRADESCO INSTITUCIONAL IMA-B FIC RENDA FIXA	7.568.509,47			7.750.716,64	182.207,17	2,41%	
BRADESCO INSTITUCIONAL IMA-B TÍTULOS PÚBLICOS FIC RENDA FIXA	7.048.844,48			7.195.551,28	146.706,80	2,08%	
CAIXA NOVO BRASIL IMA-B FIC RENDA FIXA LP	9.829.638,61	102.500,00		10.131.127,31	198.988,70	2,00%	
MASTER II FIDC MULTISSETORIAL SÊNIOR	63.879,40			65.042,55	1.163,15	1,82%	
BB DIVIDENDOS FIC AÇÕES PREVIDENCIÁRIO	246.567,28			249.960,37	3.393,09	1,38%	
ÁTICO INSTITUCIONAL IMA-B 5 FI RENDA FIXA	1.162.402,24			1.175.734,28	13.332,04	1,15%	
INPC + 6% a.a. (Meta Atuarial)						1,00%	
ECO HEDGE FI MULTIMERCADO CRÉDITO PRIVADO LP	1.281.004,78			1.293.681,05	12.676,27	0,99%	
CAIXA VALOR DIVIDENDOS RPPS FIC AÇÕES	1.109.706,42			1.119.611,64	9.905,22	0,89%	
PREMIUM FIDC SÊNIOR	2.780.367,90		65.802,24	2.738.214,75	23.649,09	0,85%	
CAIXA BRASIL IX FI RENDA FIXA IPCA CRÉDITO PRIVADO	2.355.856,50			2.375.737,50	19.881,00	0,84%	
BRADESCO IRF-M 1 FI RENDA FIXA	4.964.748,66			5.004.237,51	39.488,85	0,80%	
CAIXA BRASIL IRF-M 1 TÍTULOS PÚBLICOS FI RENDA FIXA	5.155.246,97			5.195.510,16	40.263,19	0,78%	
BB IRF-M 1 TÍTULOS PÚBLICOS FIC RENDA FIXA PREVIDENCIÁRIO	4.860.908,11			4.898.350,90	37.442,79	0,77%	
CAIXA BRASIL IBX 50 FI AÇÕES	4.981,35			5.018,39	37,04	0,74%	
SECURITY FI REFERENCIADO DI CRÉDITO PRIVADO LP	1.201.210,12			1.207.384,08	6.173,96	0,51%	
FOCO CONQUEST FUNDO DE INVESTIMENTO EM PARTICIPAÇÕES	3.894.601,95			3.879.094,98	-15.506,97	-0,40%	
AQUILLA FUNDO DE INVESTIMENTO IMOBILIÁRIO	3.140.196,43			3.119.305,20	-20.891,23	-0,67%	
BNP PARIBAS SMALL CAPS FI AÇÕES	124.023,40			122.570,71	-1.452,69	-1,17%	

RENTABILIDADE DA CARTEIRA APÓS AS MOVIMENTAÇÕES FINANCEIRAS Dezembro / 2014	Saldo em Novembro / 2014	Aplicações em Dezembro / 2014	Resgates em Dezembro / 2014	Saldo em Dezembro / 2014	Retorno (\$)	Retorno (%)	INPC + 6% a.a. (Meta Atuarial)
Ativos	62.484.156,20	352.500,00	39.385,30	62.559.485,98	-237.784,92	-0,38%	1,13%
AQUILLA FUNDO DE INVESTIMENTO IMOBILIÁRIO	3.119.305,20			3.468.523,45	349.218,25	11,20%	
ECO HEDGE FI MULTIMERCADO CRÉDITO PRIVADO LP	1.293.681,05			1.310.098,19	16.417,14	1,27%	
PREMIUM FIDC SÊNIOR	2.738.214,75		39.385,30	2.731.021,58	32.192,13	1,18%	
CAIXA BRASIL IX FI RENDA FIXA IPCA CRÉDITO PRIVADO	2.375.737,50			2.403.103,50	27.366,00	1,15%	
INPC + 6% a.a. (Meta Atuarial)						1,13%	
CAIXA BRASIL IRF-M 1 TÍTULOS PÚBLICOS FI RENDA FIXA	5.195.510,16			5.241.235,57	45.725,41	0,88%	
BB IRF-M 1 TÍTULOS PÚBLICOS FIC RENDA FIXA PREVIDENCIÁRIO	4.898.350,90			4.941.317,42	42.966,52	0,88%	
BRADESCO IRF-M 1 FI RENDA FIXA	5.004.237,51			5.045.985,54	41.748,03	0,83%	
SECURITY FI REFERENCIADO DI CRÉDITO PRIVADO LP	1.207.384,08			1.211.965,25	4.581,17	0,38%	
MASTER II FIDC MULTISSETORIAL SÊNIOR	65.042,55			64.969,34	-73,21	-0,11%	
FOCO CONQUEST FUNDO DE INVESTIMENTO EM PARTICIPAÇÕES	3.879.094,98			3.874.577,57	-4.517,41	-0,12%	
ÁTICO INSTITUCIONAL IMA-B 5 FI RENDA FIXA	1.175.734,28			1.172.091,63	-3.642,65	-0,31%	
CAIXA VALOR DIVIDENDOS RPPS FIC AÇÕES	1.119.611,64			1.113.741,60	-5.870,04	-0,52%	
BRADESCO INSTITUCIONAL IMA-B FIC RENDA FIXA	7.750.716,64	177.500,00		7.881.683,24	-46.533,40	-0,59%	
CAIXA NOVO BRASIL IMA-B FIC RENDA FIXA LP	10.131.127,31	175.000,00		10.132.410,32	-173.716,99	-1,69%	
BRADESCO INSTITUCIONAL IMA-B TÍTULOS PÚBLICOS FIC RENDA FIXA	7.195.551,28			7.060.103,20	-135.448,08	-1,88%	
BNP PARIBAS SMALL CAPS FI AÇÕES	122.570,71			115.591,78	-6.978,93	-5,69%	
BB DIVIDENDOS FIC AÇÕES PREVIDENCIÁRIO	249.960,37			231.999,78	-17.960,59	-7,19%	
GERAÇÃO FUTURO PROGRAMADO IBOVESPA ATIVO FI AÇÕES	1.804.830,46			1.669.519,61	-135.310,85	-7,50%	
CAIXA BRASIL IBX 50 FI AÇÕES	5.018,39			4.628,49	-389,90	-7,77%	
GERAÇÃO FUTURO DIVIDENDOS FI AÇÕES	3.152.476,44			2.884.918,92	-267.557,52	-8,49%	

INFORMAÇÕES E COMENTÁRIOS

Cenário Global

Nos primeiros meses de 2014, os mercados de capitais foram marcados mais por fatores técnicos e eventos, do que propriamente por fundamentos. A crise entre Rússia e Ucrânia, a redução do ritmo do programa de recompra de títulos ("quantitative easing") pelo Banco Central norte-americano, o anúncio de medidas para estimular a economia na Zona do Euro e a desaceleração da economia chinesa marcaram o cenário externo.

No mercado doméstico, a perspectiva (e posterior confirmação) de rebaixamento da nota de crédito do país pela Standard & Poor's e as indefinições no cenário político, com o mercado se movendo a cada pesquisa eleitoral anunciada, foram o centro das atenções.

A tônica do primeiro semestre foi um mercado muito indefinido, com volatilidade alta e comportamento muito mais atrelado ao fluxo de recursos externos.

No mercado de renda fixa, a discussão acerca da sustentação do cenário econômico-financeiro, que manteve a valorização dos ativos no mercado doméstico, levantou suposições a respeito da duração desse processo e dos riscos de reversão desse panorama. O movimento da taxa de câmbio ao longo do primeiro semestre colaborou para um cenário de menor volatilidade no mercado de renda fixa, e até para a valorização dos ativos.

No início do mês de junho, as medidas divulgadas para o mercado de câmbio – ampliação dos swaps cambiais do Banco Central e diminuição do prazo para captação externa com isenção de IOF – apontaram o propósito do Governo em conservar a oferta de dólares no mercado brasileiro. Na ocasião do anúncio, havia desconfianças dos agentes do mercado financeiro quanto ao prosseguimento da estratégia de atuação do Banco Central no segmento, o que se resultou em um comportamento volátil dos indicadores de renda fixa no período.

Com relação à inflação no Brasil, a valorização da taxa de câmbio e o pífio crescimento da economia brasileira repercutiram nos índices de preços e estimativas, o que favoreceu para a decisão do Copom – Comitê de Política Monetária, de suspender o processo de aperto monetário com a manutenção da Taxa Selic na reunião de maio.

No segmento de renda variável, os movimentos dos indicadores foram sensibilizados pelo maior, ou menor, fluxo de capital estrangeiro direcionado ao País, com o Ibovespa fechando o primeiro semestre com retorno positivo de 3,22%.

O segundo semestre do ano foi marcado pelas eleições presidenciais, e depois de uma campanha extraordinariamente acirrada, a vitória de Dilma Rousseff por margem estreita de votos. A diferença de apenas três pontos percentuais foi a menor desde que o PT chegou ao poder, em 2002. Em 2010, a própria Dilma obteve 56% dos votos válidos, contra 44% do tucano José Serra.

A vitória apertada prenuncia um segundo mandato muito mais difícil. Mas, antes mesmo de estreitar o novo mandato, a presidente tem de decidir se vai ignorar o ponto de vista de quase metade do eleitorado ou adequar suas políticas para levá-lo em conta.

Há um caminho para que faça um segundo mandato à altura do Brasil. Para isso, ela deve interpretar o resultado da eleição como prova de que duas agendas precisam ser tocadas em paralelo: a das políticas de assistência social e a da modernização da economia.

E a presidente Dilma deu o sinal que o mercado esperava, optando por uma política mais ortodoxa na condução da economia do País. Joaquim Levy assume a Fazenda, enquanto Nelson Barbosa fica com a pasta do Planejamento. No Banco Central, continua Alexandre Tombini.

Joaquim Levy chega com a missão de recuperar o crescimento da economia e sinalizar ao mercado mudanças na política econômica. Agentes econômicos acreditam que Levy tem condições de tomar medidas para fazer a economia do País voltar a crescer a taxas consideráveis, além de o governo cumprir a meta fiscal anual.

Neste cenário, o Comitê de Política Monetária – COPOM, manteve o ritmo de aperto monetário com objetivo de trazer a inflação ao centro da meta, e ao final de 2014, a Selic foi elevada para 11,75% ao ano. Entretanto, a inflação se mantém pressionada em razão da alta generalizada de preços, inclusive os administrados. O dólar mais forte contribui para exercer pressão sobre a inflação.

E o dólar não dá sinais de arrefecimento. A melhora dos indicadores de crescimento americano fez com que o Federal Reserve – FED interrompesse o programa de recompra de ativos da ordem de US\$ 15 bilhões mensais, que desde o início da crise de 2008 injetou aproximadamente US\$ 4 trilhões na economia americana. A partir de agora, o mercado espera que o FED eleve a taxa básica de juros da economia antes do esperado, em meados de 2015.

Outro fator que pesou sobre os mercados ao final do ano foi a queda do preço das commodities em geral, especialmente o petróleo. As cotações do óleo bruto perderam 50% do seu valor desde junho, devido a uma oferta abundante, ao fortalecimento do dólar e à fragilidade da demanda em um contexto de desaquecimento da economia mundial. E a situação tende a se manter no curto prazo, depois que a OPEP decidiu manter inalterado seu teto de produção, na última reunião do cartel que tem sua sede em Viena, na Áustria.

Além do petróleo, os preços do minério de ferro e do carvão voltaram aos níveis vistos pela última vez durante a crise financeira de 2008/2009, sinalizando não só o impacto de uma oferta abundante, mas também uma acentuada fraqueza em partes da economia global.

Vivemos um momento em que o mundo cresce menos. Apesar da expansão, ainda que moderada, da economia americana, os países da Europa vêm enfrentando problemas com a fraqueza do mercado de trabalho e aumento de seus passivos. A economia na zona do euro e Japão estão estagnadas, com baixas perspectivas de melhora sem medidas de estímulo significativas. A China, o grande motor da economia mundial dos últimos 20 anos, vem diminuindo o forte ritmo de crescimento verificado nas últimas décadas.

Para o Brasil, as perspectivas não são animadoras no curto prazo. A inflação deverá se manter pressionada, e o crescimento da economia limitado pelas necessárias reformas estruturais que precisam ser implementadas ao longo dos próximos meses.

Crédito & Mercado - Gestão de Valores Mobiliários Ltda.

O presente relatório foi elaborado pela Crédito & Mercado Gestão de Valores Mobiliários para o INSTITUTO DE PREVIDÊNCIA DOS SERVIDORES PÚBLICOS DE QUEIMADOS, não podendo ser reproduzido ou distribuído por este a qualquer pessoa ou instituição sem a expressa autorização.

As informações contidas neste relatório são consideradas confiáveis na data no qual foi apresentado. Entretanto, não representam por parte da Crédito & Mercado garantia de exatidão das informações prestadas ou julgamento sobre a qualidade das mesmas. As opiniões constantes são fundamentadas em julgamento e estimativas e, portanto, sujeitas à alteração.

Fundos de investimento não constam com a garantia do Administrador do fundo, Gestor da carteira, de qualquer mecanismo de seguro ou, ainda, do Fundo Garantidor de Créditos FGC. Rentabilidade obtida no passado não representa garantia de rentabilidade futura. Ao investidor é recomendada a leitura do prospecto e regulamento do fundo de investimento.